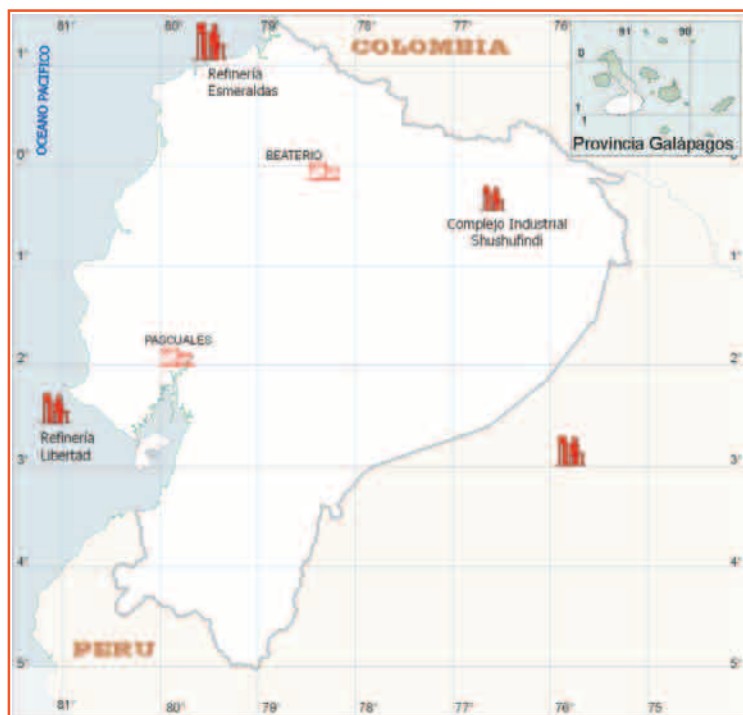


# Industrialización de Crudo



## REFINACIÓN DE CRUDO



PETROINDUSTRIAL, es la filial encargada de transformar los hidrocarburos mediante procesos de refinación para producir derivados que satisfagan la demanda interna del País.

En 1929 se decidió la construcción de la primera refinería nacional para dejar de importar derivados especialmente gasolina, se construyó en la Península de Santa Elena; para 1940 por iniciativa de Anglo se instalaron dos plantas inicialmente con una producción de 7.000 barriles diarios, cubriendo el 65% de la demanda nacional de derivados

Petroindustrial tiene a su cargo los siguientes Complejos Industriales en el País:

### REFINERÍA ESTATAL ESMERALDAS (REE)

La Refinería de Esmeraldas, está situada en la provincia de Esmeraldas en el sector noroccidental del país, a 3.8 Km. de distancia del Océano Pacífico. Fue diseñada y construida entre 1975 y 1977 para procesar 55.600 BPD. En 1987 se amplió a 90.000 BPD.

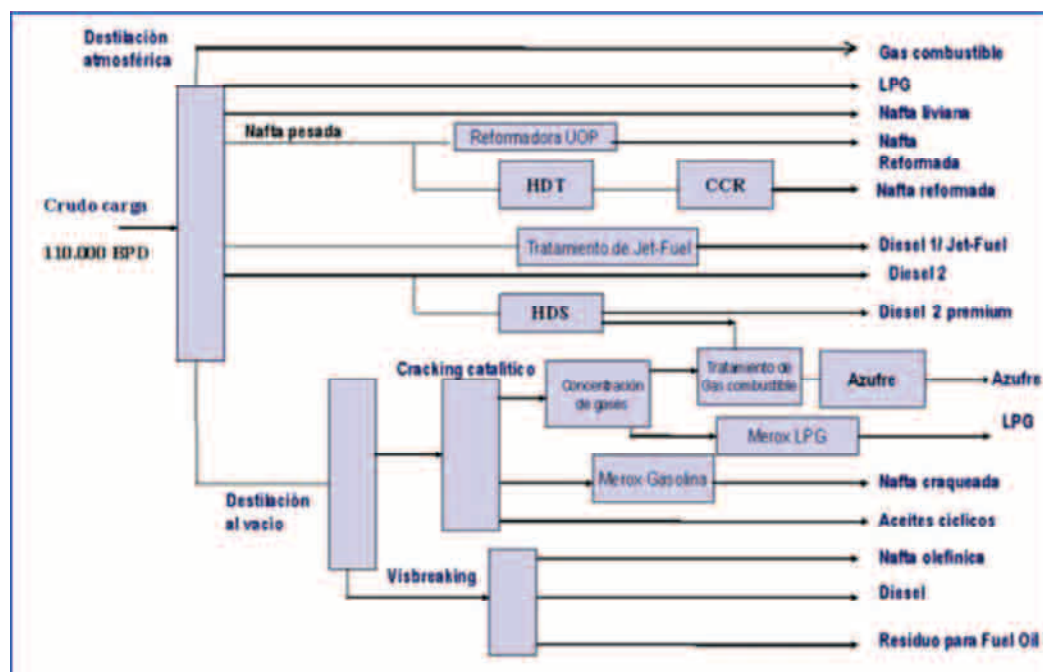
Luego de 20 años en 1997 amplió sus instalaciones para procesar 110.000 BPD., adaptándose para procesar crudos más pesados, incorporando nuevas unidades para mejorar la calidad de los combustibles y minimizar el impacto ambiental.



Se encuentra ubicada a 7 Km de la ciudad de Esmeraldas, en la vía hacia Atacames, está a 300 m. en línea recta al río Teaone, a 3 Km al río Esmeraldas y a 3,8 Km al Océano Pacífico.

CAPACIDAD DE CARGA	B/D
CRUDO	110.000
UNIDAD	CAPACIDAD NOMINAL B/D
CRUDO 1	55.000
CRUDO 2	55.000
VACIO 1	29.400
VACIO 2	15.900
VISBREAKING 1	15.750
VISBREAKING 2	15.750
FCC	18.000
HYD/PLATF.	2.780
HDT	13.000
CCR	10.000
HDS	24.500
MEROX JET FUEL	15.000
MEROX GASOLINA	11.000
MEROX LPG	5.524
PLANTA DE AZUFRE V.(TON/D)	13
PLANTA DE AZUFRE N.(TON/D)	50

## ESQUEMA DE PROCESO DE REFINACIÓN



## REFINERÍA LA LIBERTAD (RLL)



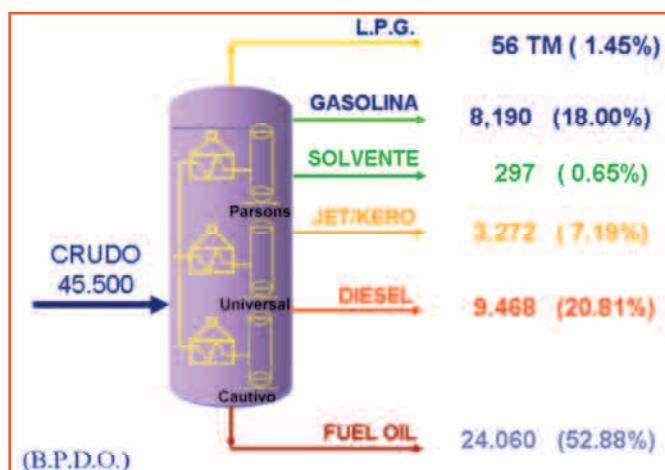
Está situada en la provincia del Santa Elena cantón La Libertad. En noviembre de 1989, se revertieron al Estado ecuatoriano las instalaciones de la Refinería Anglo Ecuatorian Oil Fields Ltda; y en 1990 la refinería Repetrol (ex Gulf), al concluir los contratos de operación con éstas compañías.

Con el crecimiento del país, la demanda aumentó, por la que en 1968 se incorporó a la refinería la planta Parsons con capacidad de 20.000 barriles diarios creando nuevos productos como: solventes para la industria química, aceite agrícola y combustible de aviación.

Estas plantas industriales conforman la Refinería La Libertad, cuya capacidad de procesamiento es de 46.000 BPD.

CAPACIDAD DE CARGA	B/D
CRUDO	46.000
UNIDAD	CAPACIDAD NOMINAL B/D
PARSONS	26.000
UNIVERSAL	10.000
CAUTIVO	10.000
ESTABILIZ.	8.000

## ESQUEMA DE PROCESOS DE REFINACIÓN





## COMPLEJO INDUSTRIAL SHUSHUFINDI (CIS)



El Complejo Industrial Shushufindi, está ubicado en la Provincia de Sucumbíos en la región Oriental del País, está formado por:

Refinería Amazonas.  
Planta de gas de Shushufindi.

La Refinería Amazonas arrancó en 1987 con una capacidad de 10.000 BPD, en 1995 se duplicó su capacidad a 20.000 BPD. Está formada por dos

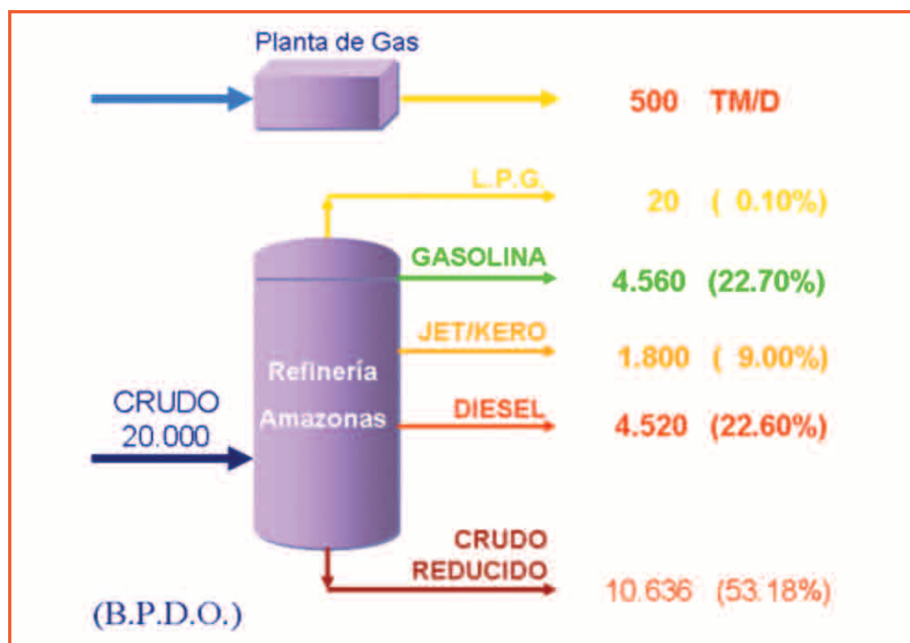
unidades gemelas de destilación atmosférica.

Esta planta cuenta con dos unidades de destilación atmosféricas, con 10.000 BPD., de capacidad cada una, se obtenía productos como: gasolina extra, diesel 1 y 2, Jet fuel y residuo, este último es devuelto a Petroproducción para ser mezclado con crudo. En 1995 amplió su capacidad de procesamiento a 20.000 BPD.

CAPACIDAD DE CARGA	B/D
CRUDO	20.000
UNIDAD	CAPACIDAD NOMINAL B/D
P.DE GAS (TM/D)	500
AMAZONAS 1	10.000
AMAZONAS 2	10.000

La Planta de gas de Shushufindi se diseñó para aprovechar el gas natural asociado al crudo extraído en los campos y producir GLP y gasolina natural. Su máxima carga es de 25 millones de pies cúbicos estándar de gas asociado, tiene capacidad para producir hasta 500 Tm/día de GLP y 2800 BPD de gasolina. Inició sus operaciones en 1981, fue instalada para procesar el gas asociado que se quemaba en las teas de los campos de producción de petróleo. Posteriormente, se han realizado instalaciones complementarias para captar el gas natural de los campos petroleros y transportarlo conjuntamente con los licuables para su procesamiento en esta Planta de Gas.

## ESQUEMA DE PROCESOS DE REFINACIÓN



## CRUDO NETO RECIBIDO EN REFINERÍAS, PLANTAS Y CONSUMO EN OLEODUCTO

Cifras en barriles netos  
Año 2008

Mes	REFINERÍA ESMERALDAS	REFINERÍA LIBERTAD	REFINERÍA AMAZONAS	REFINERÍA LAGO AGRIO	PLANTA REPSOL YPF	PLANTA PETROECUADOR BLOQUE 15	PLANTA AEC	CPF AGIP VILLANO	PERENCO BLQ. 21		CONSUMO SOTE	TOTAL CONSUMO INTERNO
									YURALPA	SARAYACU		
Enero	2.916.438	1.247.580	626.285	33.465	222.173	52.070	91.234	26.639	7.031	2.942	57.993	5.283.850
Febrero	2.429.138	1.340.622	573.393	33.955	207.264	49.047	89.457	27.107	6.785	2.690	51.308	4.810.766
Marzo	2.915.147	1.301.879	585.914	33.662	221.988	52.084	97.154	24.505	7.120	2.420	54.575	5.296.448
Abril	2.800.228	1.270.245	599.770	32.713	215.011	50.059	94.538	27.037	7.126	3.072	59.365	5.159.164
Mayo	2.911.133	1.382.127	634.887	33.413	222.104	51.983	98.314	28.271	7.465	1.773	55.079	5.426.549
Junio	2.495.511	1.196.124	595.027	33.440	215.146	49.746	95.716	23.728	7.273	1.975	57.258	4.770.944
Julio	3.107.343	965.715	619.288	10.894	222.036	50.889	98.327	27.341	7.961	1.740	59.538	5.171.073
Agosto	2.913.206	1.174.225	624.925	31.308	222.146	51.301	63.908	27.669	7.848	1.845	60.327	5.178.708
Septiembre	3.015.853	1.122.021	600.166	32.716	178.741	39.007	85.944	26.952	7.449	1.702	58.285	5.168.836
Octubre	2.965.759	1.639.095	583.315	34.010	222.527	50.128	96.633	27.488	7.749	1.787	60.746	5.689.237
Noviembre	3.260.070	1.185.876	570.715	33.025	215.028	49.386	92.981	26.553	7.946	1.748	58.539	5.501.868
Diciembre	3.010.739	959.229	621.394	34.786	222.340	51.665	95.941	27.849	8.031	1.761	62.097	5.095.832
<b>Total</b>	<b>34.740.565</b>	<b>14.784.738</b>	<b>7.235.079</b>	<b>377.388</b>	<b>2.586.505</b>	<b>597.365</b>	<b>1.100.148</b>	<b>321.139</b>	<b>89.783</b>	<b>25.455</b>	<b>695.110</b>	<b>62.553.275</b>
Ene-Dic/2007	33.456.960	14.685.311	6.652.806	374.646	2.564.731	593.478	1.007.207	283.581	87.700	34.476	638.132	60.384.028
Var % 08/07	3,8%	0,7%	8,8%	0,7%	0,8%	0,7%	9,2%	11,3%	2,4%	-26,2%	8,9%	3,6%

Fuente: Petroproducción, Petroindustrial, Administración de Contratos Petroleros, PETROECUADOR  
Elaboración: Planificación Corporativa, PETROECUADOR

# PRODUCCIÓN DE CRUDO REDUCIDO Y GASOLINA NATURAL

Año 2008

Cifras en barriles

Mes	PRODUCCIÓN DE CRUDO REDUCIDO	CRUDO REDUCIDO A LLENADERAS	CRUDO REDUCIDO INYECTADO AL SOTE	PRODUCCIÓN DE GASOLINA NATURAL	GASOLINA NATURAL INYECTADA AL SOTE	GASOLINA NATURAL A REF. AMAZONAS
ENERO	336.196	124.860	203.577	29.084	18.742	9.452
FEBRERO	289.894	79.379	215.561	24.627	11.824	5.187
MARZO	309.269	82.114	226.299	24.529	577	24.813
ABRIL	311.882	72.231	240.637	27.675	-	31.417
MAYO	338.426	78.150	255.681	26.558	-	26.801
JUNIO	324.611	88.993	238.038	26.188	-	26.022
JULIO	323.803	68.207	247.456	28.109	-	25.202
AGOSTO	324.317	81.126	249.242	34.018	-	32.978
SEPTIEMBRE	323.057	111.257	213.640	30.097	-	27.908
OCTUBRE	326.716	125.374	200.195	21.292	-	18.108
NOVIEMBRE	302.698	86.676	214.077	42.629	6.428	34.547
DICIEMBRE	325.781	111.267	216.503	42.685	716	45.706
<b>TOTAL</b>	<b>3.836.650</b>	<b>1.109.634</b>	<b>2.720.906</b>	<b>357.491</b>	<b>38.287</b>	<b>308.141</b>
Ene-Dic/2007	3.303.276	984.956	2.313.053	299.363	56.933	237.056
Var % 08/07	16,1	12,7	17,6	19,4	-32,8	30,0

Fuente: Reportes Unidad de Programación, PETROINDUSTRIAL  
Elaboración: Planificación Corporativa, PETROECUADOR

# INYECCIÓN DE CRUDO REDUCIDO Y GASOLINA NATURAL AL SOTE

Cifras en barriles  
Año 2008

Meses	Refinería Amazonas		Refinería Lago Agrio	Planta AEC	TOTAL
	Crudo Reducido	Gasolina Natural			
Enero	203.577	18.742	14.733	60.253	297.305
Febrero	215.561	11.824	14.915	55.924	298.224
Marzo	226.299	577	14.751	60.590	302.217
Abril	240.637	-	14.801	47.975	303.413
Mayo	255.681	-	14.469	43.214	313.364
Junio	238.038	-	14.457	43.214	295.709
Julio	247.456	-	5.668	55.924	309.048
Agosto	249.242	-	12.855	42.139	304.236
Septiembre	213.640	-	14.031	41.103	268.774
Octubre	200.195	-	14.640	60.590	275.425
Noviembre	214.077	6.428	14.666	60.590	295.761
Diciembre	216.503	716	15.548	60.142	292.909
<b>TOTAL</b>	<b>2.720.906</b>	<b>38.287</b>	<b>165.534</b>	<b>631.658</b>	<b>3.556.385</b>
Ene-Dic/2007	2.536.963	56.933	167.420	632.059	3.393.375
Var % 08/07	7,3%	-32,8%	-1,13%	-0,1%	4,8%

Fuente: Petroindustrial, Petroproducción, Contratos Petroleros, Petroecuador  
Elaboración: Planificación Corporativa, PETROECUADOR



## CARGAS DE CRUDO A REFINERÍAS

El volumen procesado en las tres refinerías, en el 2008, fue de 56.9 millones de barriles volumen mayor en un 3.7% al del 2007.

### REFINERÍA ESMERALDAS

La unidad de refinación Crudo 1 operó al 86,4% durante este año; y, la unidad de Refinación Crudo 2 al 87,2%, respecto a la capacidad nominal por las siguientes razones:

- Crudo 1.- Tuvo tres paros emergentes: 1 hora, (el 10 de enero/08), por falla de energía eléctrica, 9.06 días (del 24 enero al 2 de febrero/08) para revisión del plato de diesel de C-V1, para cambio de línea de la C-V1 a C-V11, reparación de intercondensadores y 9.19 días (del 17 al 26 de abril/08) por rotura de tubo #7.

En total estuvo fuera de operación 18,27 días, en el período enero-noviembre/08.

- Crudo 2.- Tuvo 5 paros: 13,12 días (del 20 de febrero al 4 de marzo/08), paro programado, para revisión interna y reparación del plato de nafta de C-V13, reparación de intercambiador C-E48 y reparación de línea de fondos de vacío hacia C-E46. (se programó por 15 días), 8,46 días del (10 al 18 de junio/08), para arreglo de tubo #11 del C-H2; 1,17 días (del 25 al 27 de agosto/08), para cambio de módulo #3 del C-E8; 3,06 días (del 5 al 8 de octubre/08), para arreglo de fugas en intercambiadores C-E46A/B/C y 3.83 días (del 26-30 diciembre/08) para arreglo de fugas en intercambiadores C-E28 A/F

En total esta unidad paró 29.64 días en el período enero-diciembre/08.

Las dos unidades bajaron la carga por los siguientes problemas:

Crudo 1: Problemas con la desaladora C-V11; la tubería del horno C-H1 se encuentra parcialmente coquizada, lo que no permite el incremento de carga de ésta unidad.

Crudo 2: Debido a fuga de producto por tubo No 11 del horno C-H2 en la cámara norte, pared norte; para controlar la fuga, se debió bajar la carga a ésta unidad y pararla, una vez superados todos los inconvenientes, se incrementó la carga al 100%; por presionamiento en la torre C-V13. Posible causa fue por baja capacidad de enfriamiento del C-E28 y por problemas en intercambiadores de calor.

### REFINERÍA LA LIBERTAD

Parsons.- Operó al 83.66%, tuvo tres paros: 2,6 días (del 8 al 10 de marzo/08) por conato de incendio en domo de la torre PV1 y 23,4 días (programado), del 13 de julio - hasta el 5 de agosto/08 y 3 días (del 2 al 4 de diciembre/08), para cambio de línea de 12" a la entrada del enfriador PE2.

En total esta unidad paró 28.94 días en el período enero-diciembre/08.

Universal.- Operó al 99.28%, tuvo dos paros: 3 horas (el 10 de enero/08) por presencia de lodo en el crudo, 5 días (del 27 de julio al 1 de agosto/08) para trabajos en conjunto con Planta Parsons. Y 13.79 días (del 10 al 24 de diciembre/08) par reparación integral del horno TH2.

En total esta unidad paró 18,92 días en el período enero-diciembre/08.

Cautivo.- Operó al 94,59%, tuvo un paro: 15 días (a partir del 16 de noviembre/08) paro programado, continuó en diciembre/08.

Se bajó carga a partir del 25 de septiembre/08 hasta el 2 de octubre/08 por bajo stock de crudo, debido a que solo se contaba con el B/T Santiago para realizar los cabotajes de crudo.

### COMPLEJO INDUSTRIAL SHUSHUFINDI

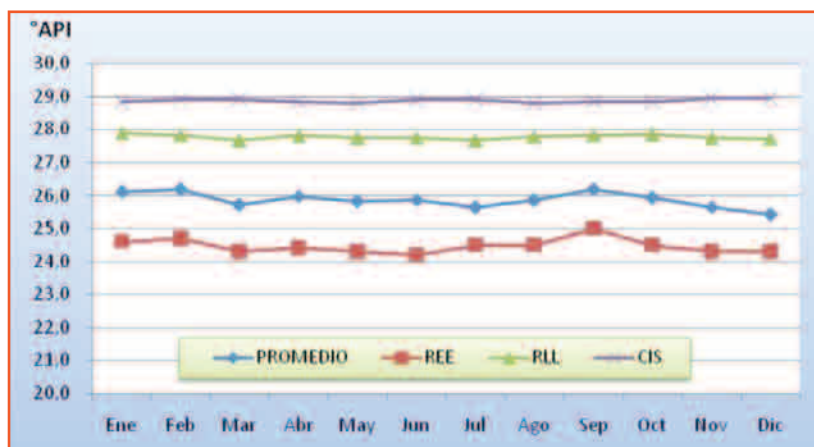
Amazonas 1 operó al 99.66% respecto a la capacidad nominal. Tuvo tres paros de muy corta duración: 1,5 horas (el 7 de julio/08) por falla de energía eléctrica; 1,17 horas (el 5 de octubre/08) por problemas de generación eléctrica con Petroproducción y 7,5 horas (el 27 de octubre/08) para reinicialización del DCS.

En total esta unidad paró 10,17 horas en el período enero-diciembre/08.

Amazonas 2 operó al 98.71% respecto a la capacidad nominal. Tuvo 4 paros: 18 horas (el 7 de julio/08) por desestabilización de perfil de temperatura, 1,17 horas (el 5 de octubre/08) por problemas de generación eléctrica con Petroproducción; 7,5 horas (el 27 de octubre/08) para reinicialización del DCS y 3.06 días (del 13 al 16 de noviembre/08) para reparación del refractario en quemadores del horno C2H001.

En total esta unidad paró 4.17 días en el período enero-diciembre/08.

### °API PROMEDIO DEL CRUDO PROCESADO EN REFINERÍAS



**MATERIA PRIMA PROCESADA EN REFINERÍAS DEL PAÍS**

Año 2008

Cifras en barriles

Meses	Refinería Esmeraldas			Refinería La Libertad			Refinería Anzonas			TOTAL		Refinería Lago Agrio (c)	Planta Destiladora Repsol YPF (c)	Planta Destiladora Bloque 15 (c)	Planta Destiladora Andes (c)	Planta Gas Shushufindi (b)
	°API	Crudo	Total	°API	Crudo	Otros (a)	Total	°API	Crudo	Otros (a)	Total	°API	Barriles	Crudo	Crudo	Gas Asociado MM PC. (d)
ENERO	24,6	2.886.175	2.886.175	27,9	1.320.042	4.538	1.324.580	28,8	638.961	5.016	643.977	26,1	4.854.732	52.070	91.234	269
FEBRERO	24,7	2.422.857	2.422.857	27,8	1.241.353	4.475	1.245.828	28,9	569.953	2.593	572.546	26,2	4.241.231	49.047	89.457	230
MARZO	24,3	3.054.195	3.054.195	27,7	1.246.257	4.036	1.250.293	28,9	595.267	1.979	601.246	25,7	4.905.734	52.084	97.154	262
ABRIL	24,4	2.575.495	2.575.495	27,8	1.294.943	4.534	1.299.477	28,9	587.984	3.564	591.548	26,0	4.466.520	50.059	94.538	266
MAYO	24,3	2.913.699	2.913.699	27,7	1.338.636	4.663	1.343.299	28,8	620.271	982	621.253	25,8	4.878.251	51.983	98.314	269
JUNIO	24,2	2.532.659	2.532.659	27,8	1.304.410	4.890	1.309.300	28,9	596.111	1.869	597.980	25,9	4.439.939	49.746	95.716	278
JULIO	24,5	3.215.260	3.215.260	27,7	847.161	7.255	854.416	28,9	609.265	4.522	613.787	25,7	4.683.463	50.889	98.327	279
AGOSTO	24,5	3.107.508	3.107.508	27,8	1.219.024	6.375	1.225.399	28,8	615.872	1.479	617.351	25,9	4.950.258	51.301	63.908	298
SEPTIEMBRE	25,0	3.052.377	3.052.377	27,8	1.263.691	8.959	1.272.650	28,9	605.362	1.412	606.774	26,2	4.931.801	39.007	85.944	253
OCTUBRE	24,5	2.987.316	2.987.316	27,8	1.331.761	8.912	1.340.673	28,8	604.526	1.713	606.239	25,9	4.934.228	50.128	96.633	197
NOVIEMBRE	24,3	3.161.225	3.161.225	27,7	1.157.225	9.690	1.166.905	29,0	568.320	2.004	570.324	25,7	4.898.454	49.386	92.981	265
DICIEMBRE	24,3	3.027.769	3.027.769	27,7	1.064.116	5.144	1.069.260	28,9	622.310	576	622.886	25,4	4.719.915	51.665	95.941	308
<b>TOTAL</b>	<b>24,5</b>	<b>34.936.535</b>	<b>34.936.535</b>	<b>27,8</b>	<b>14.628.619</b>	<b>73.461</b>	<b>14.702.080</b>	<b>28,9</b>	<b>7.238.202</b>	<b>27.709</b>	<b>7.265.911</b>	<b>25,9</b>	<b>56.904.526</b>	<b>597.365</b>	<b>1.100.148</b>	<b>3.174</b>
Ene-Dic/2007	25,0	33.456.960	33.456.960	27,9	14.685.311	45.862	14.731.173	29,1	6.652.806	33.327	6.686.133	26,1	54.874.266	593.478	1.007.207	2.729
Variación % 08/07		4,4%	4,4%		-0,4%	60,2%	-0,2%		8,8%	-16,9%	8,7%		3,7%	0,8%	9,2%	16,3%

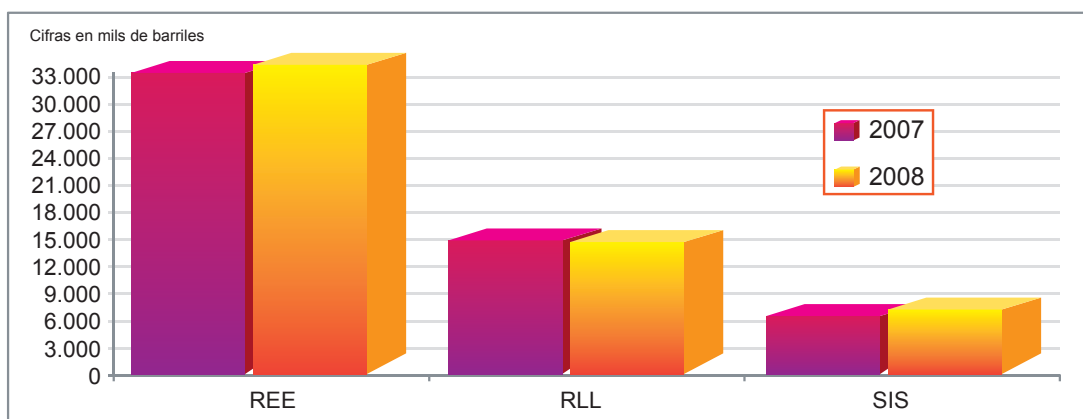
**Notas:**

- a) Incluye slop
- b) La Refinería Anzonas y la Planta de Gas de Shushufindi conforman el Complejo Industrial Shushufindi
- c) Su producción se destina a autoconsumo de Petroproducción, Repsol YPF, Occidental y AEC respectivamente
- d) Millones de pies cúbicos

**Fuente:** Reportes Unidad de Programación-PETROINDUSTRIAL. Subgerencia de Operaciones-PETROPRODUCCIÓN, Administración de Contratos Petroleros - PETROECUADOR  
**Elaboración:** Planificación Corporativa, PETROECUADOR

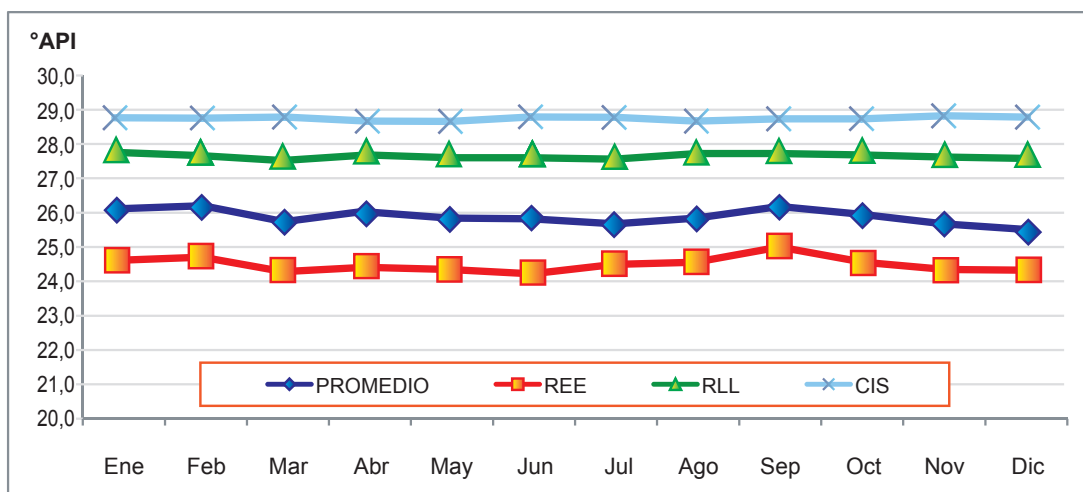
### CARGAS DE CRUDO A REFINERÍAS

Período: Enero- Diciembre 2007/2008



### °API DEL PROMEDIO EN REFINERÍAS

Período: Enero-Diciembre 2008



Fuente: Unidad de Programación, PETROINDUSTRIAL

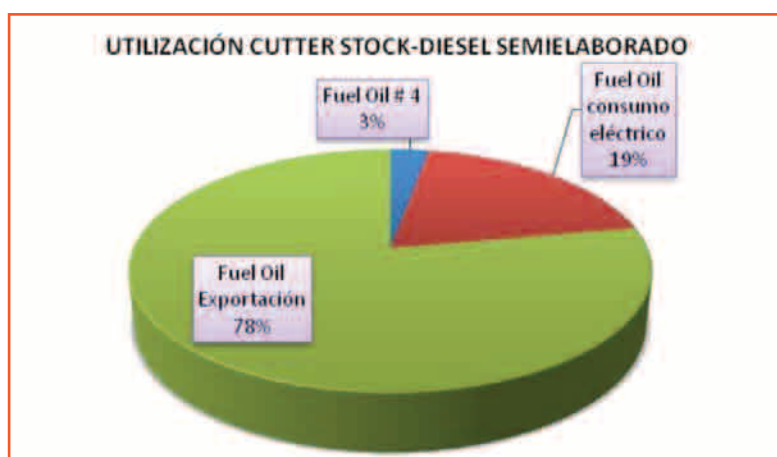
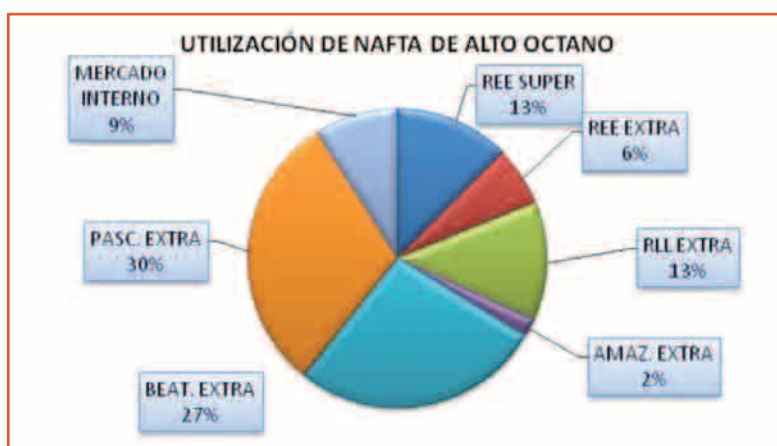
Elaboración: Planificación Corporativa, PETROECUADOR

## PRODUCCIÓN DE DERIVADOS

La producción neta de derivados 2008 para el mercado interno, fue de 67,6 millones de barriles, con una variación del 3,7%, por el incremento de las importaciones de derivados debido a que la Refinería Estatal Esmeraldas tuvo paros emergentes anteriormente descritos; en este volumen se incluyen 7,4 millones de barriles nafta de alto octano, debido a los daños en las diferentes unidades de la Refinería de Esmeraldas. La carga inicial programada bajó, repercutiendo en su producción lo que impactó, pese a eso su cumplimiento frente al programa inicial fue del 97.1% con una disminución volumétrica de 3.0 millones de barriles, siendo uno de los productos más afectados el Diesel Premium.

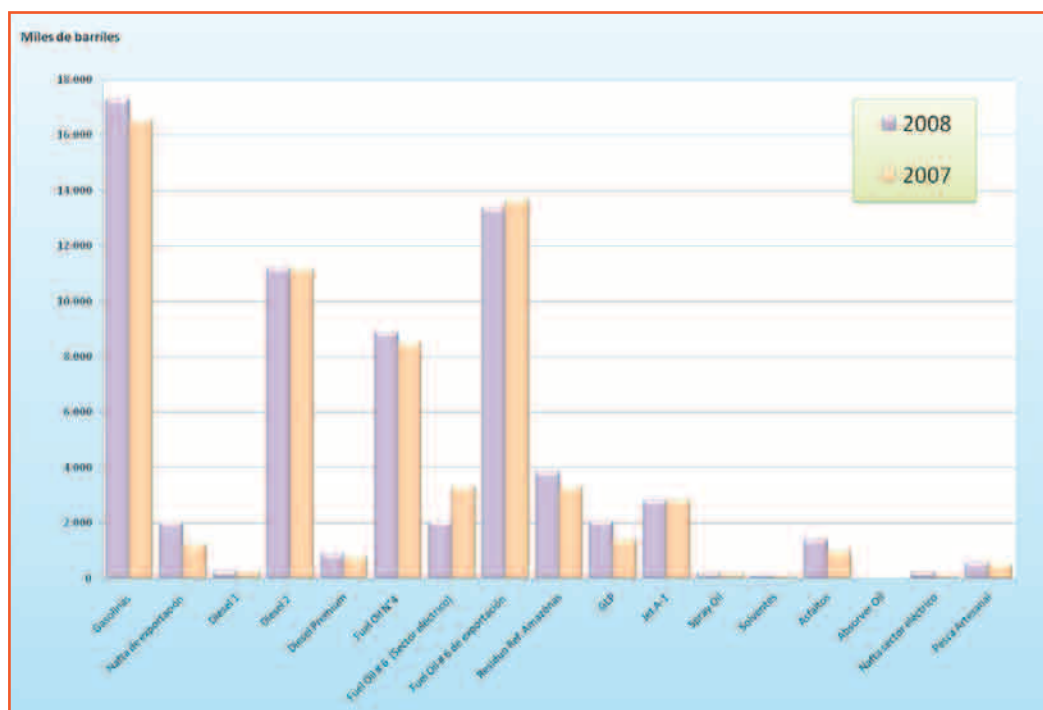
En la producción neta de derivados se incluyen los volúmenes de importación de nafta de alto octano, cutter stock y jet a1 que ingresaron como materia prima para obtener productos como gasolinas, Fuel Oil #4, Fuel Oil para el sector eléctrico y Fuel Oil de exportación, además el Jet-A1 que ingresó a Refinería Esmeraldas para poner dentro de especificaciones el producto de refinería para el mercado interno.

### UTILIZACIÓN DE NAFTA DE ALTO OCTANO Y CUTTER STOCK EN REFINERÍAS Enero-Diciembre 2008





**PRODUCCION DE DERIVADOS**  
*Cifras en barriles*  
**2007-2008**



PRODUCCIÓN NACIONAL DE DERIVADOS

PRODUCTOS	Cifras en barriles												Var. % 08/07			
	ENERO	FEBRERO	MARZO	ABRIL	MAYO	JUNIO	JULIO	AGOSTO	SEPTIEMBRE	OCTUBRE	NOVIEMBRE	DICIEMBRE		2008	2007	
GASOLINAS (Super+Extra)	(a)	1.341.729	1.186.087	1.654.608	1.582.685	1.357.137	1.320.531	1.377.220	1.578.182	1.550.576	1.445.676	1.377.327	1.534.776	17.286.534	16.545.542	4,5%
	(b)	374.094	304.796	353.278	507.164	158.603	284.826	349.005	340.901	438.112	342.272	302.061	224.007	3.979.108	3.916.700	1,6%
	(c)	967.635	881.301	1.301.330	1.055.521	1.198.534	1.035.705	1.028.211	1.237.281	1.112.464	1.103.404	1.075.266	1.310.770	13.307.426	12.628.842	5,4%
	(d)	196.668	85.822	94.755	95.891	93.640	122.347	261.862	199.998	247.090	261.644	227.039	132.089	2.018.845	1.254.455	60,9%
		34.123	22.948	31.715	16.073	17.854	30.880	19.609	21.991	27.943	18.361	23.340	11.915	276.752	259.400	6,7%
	(e)	893.068	702.060	1.006.867	636.237	1.016.925	1.014.411	720.879	1.013.561	1.063.281	1.017.898	990.754	1.112.054	11.187.995	11.178.824	0,1%
		142.613	143.320	158.555	164.785	-	222	191.564	38.528	1.896	28.944	1.006	3.064	874.497	776.214	12,7%
		741.674	832.610	934.388	726.583	746.312	731.280	755.774	684.929	703.848	743.012	663.915	597.808	8.862.133	8.466.968	4,7%
		143.026	202.208	209.117	231.671	102.057	241.625	164.705	104.935	198.261	222.647	75.991	145.503	2.041.746	3.279.684	-37,7%
	(f)	1.218.027	947.899	900.925	1.208.274	1.137.614	954.011	845.221	1.539.652	1.147.514	988.289	1.259.032	1.220.723	13.366.181	13.663.455	-2,2%
Residuo (Crudo Reducido) CIS	(g)	336.196	289.894	309.269	311.882	338.426	324.611	323.803	324.317	323.057	326.716	302.698	325.781	3.836.650	3.303.276	16,1%
		246.351	227.139	150.255	260.717	216.517	264.489	274.381	178.799	296.689	229.259	250.265	220.900	2.815.761	2.827.110	-0,4%
		153.975	132.385	160.744	153.805	171.350	108.862	219.988	203.667	174.243	195.410	211.597	2.073.152	1.401.197	48,0%	
		Spray Oil		16.707	20.889	22.905	26.461	8.489	10.248	22.533	16.453	17.236	16.502	216.417	184.973	17,0%
		Solventes (Rub. S 1M.T.)		10.327	9.987	11.375	10.590	10.254	9.515	10.239	11.114	11.911	10.020	125.959	108.727	15,8%
		Asfaltos AP3-RC250		86.372	73.800	99.871	104.664	148.187	152.226	139.890	126.128	149.670	187.115	1.414.207	990.069	42,8%
		Absorver Oil		-	-	-	49	-	-	-	436	-	-	920	-	-
		Nafta 90		-	-	-	58.466	-	34.438	55.598	72.203	-	-	220.705	92.984	137,4%
	(h)	45.831	48.666	47.619	39.338	49.968	45.370	49.413	49.567	49.356	51.039	51.789	49.337	577.294	506.487	14,0%
	(i)	29.084	24.627	24.529	27.675	26.558	26.188	28.109	34.018	30.097	21.292	42.629	42.685	357.491	299.363	19,4%
TOTAL PRODUCTOS (a)	5.637.807	4.935.127	5.796.752	5.540.292	5.408.558	5.463.707	5.288.332	6.194.892	6.071.535	5.755.354	5.639.012	5.821.870	67.553.239	65.138.728	3,7%	
AZUFRE KILOS	278.350	450.590	516.200	327.950	321.280	362.000	359.750	538.030	536.560	484.100	348.300	453.600	4.976.710	2.304.500	116,0%	

Notas:

- Se refiere a la producción en planta de los derivados terminados, considerando las transferencias internas y los productos intermedios importados para mezclas en refinerías. No se consideran los consumos internos.
- a) No incluye la producción de la Refinería Lago Agrio, operada por Petroproducción, que se destina para el consumo interno y para donaciones, ni la producción de las plantas destiladoras de Repsol-YPF, Occidental y AEC.
- b) Incluye las mezclas de gasolina extra que se realiza en los terminales de el Baileño y Pascuales.
- c) Incluye las mezclas de gasolina extra que se realiza en los terminales de el Baileño y Pascuales.
- d) Incluye un volumen de 6.378 bbs de diesel premium importado que fue utilizado para mejorar el diesel 2.
- e) Incluye el remanente de la producción de nafta base y debutanizada de bajo octanaje, destinada a la exportación.
- f) Incluye un volumen de 2.716.447 bbs Cutler Stock importado y diesel suministrado empleado como diluyente a la exportación.
- g) Incluye un volumen de 2.716.447 bbs Cutler Stock importado y diesel suministrado empleado como diluyente a la exportación.
- h) Derivado que se obtiene de la mezcla de nafta base y lubricante. La obtención de este combustible se lo realiza en la Cabeceira de La Libertad y en Esmeraldas.
- i) Producción de Gasolina Natural de la Planta de Gas Shushufindi, la misma que se reinyecta al SOTE como Crudo y parte se lo utiliza como carga en Refinería Amazonas.

Fuente: Base de Datos de la Producción de PETROINDUSTRIAL y PETROCOMERCIAL.  
Elaboración: Planificación Corporativa, PETROECUADOR

PRODUCCIÓN DE DERIVADOS -REFINERÍA ESMERALDAS (a)																
Año 2008																
Cifras en barriles																
Mess	GASOLINAS			NAFTA DEBUTA- NIZADA (c)	DIESEL 1	DIESEL 2 (d)	DIESEL PREMIUM	FUEL OIL # 4	FUEL OIL PESADO # 6 (TERMO- ESMERALDAS)	FUEL OIL # 6 DE EXPORTACIÓN (e)	JET A-1	GLP	ASFALTOS (AP3, RC250)	NAFTA BASE PARA PESCA ARTESANAL	TOTAL (Excl. Azufre)	AZUFRE KILOS
	SUPER DISPONIBLE A MERCADO INTERNO (b)	EXTRA	TOTAL													
ENERO	374.094	197.093	571.187	196.668	0	521.971	142.613	0	143.026	1.218.027	172.974	97.740	91.080	18.100	3.173.386	278.350
FEBRERO	304.786	236.960	541.746	85.822	0	362.377	143.320	133.933	202.208	947.899	162.039	88.362	55.204	25.101	2.748.011	450.590
MARZO	353.278	538.571	891.849	94.755	0	661.280	158.555	234.881	209.117	900.925	83.542	109.860	86.372	26.966	3.458.102	516.200
ABRIL	507.164	309.233	816.397	95.891	0	268.287	164.785	0	231.671	1.208.274	195.260	103.163	73.800	16.278	3.173.806	327.950
MAYO (d)	158.603	437.013	595.616	93.640	0	635.508	0	0	102.057	1.137.614	136.295	120.990	99.871	25.461	2.947.052	321.280
JUNIO	284.826	405.181	690.007	122.347	0	660.432	222	0	241.625	954.011	198.657	133.916	104.664	21.080	3.126.961	362.000
JULIO	349.005	311.563	660.568	261.862	0	433.622	191.564	264.188	164.705	845.221	216.139	54.337	148.187	24.532	3.264.925	359.750
AGOSTO	340.901	486.054	826.955	199.998	0	643.565	38.528	0	104.935	1.539.652	134.812	156.356	152.226	24.031	3.821.058	538.030
SEPTIEMBRE	438.112	311.826	749.938	247.090	0	709.308	1.896	0	198.261	1.147.514	227.294	151.383	139.890	23.154	3.595.728	536.560
OCTUBRE	342.272	278.920	621.192	261.644	0	643.721	28.944	0	222.647	988.289	154.886	138.184	126.128	23.419	3.209.054	484.100
NOVIEMBRE	302.061	322.224	624.285	227.039	0	691.486	1.006	0	75.991	1.258.032	165.457	130.481	149.670	28.234	3.351.681	348.300
DICIEMBRE	224.007	508.744	732.751	132.089	0	783.597	3.064	0	145.503	1.220.723	160.409	136.881	187.115	22.843	3.524.975	453.600
TOTAL	3.979.108	4.343.382	8.322.490	2.018.845	0	7.015.154	874.497	633.002	2.041.746	13.366.181	2.007.764	1.421.653	1.414.207	279.199	39.394.738	4.976.710
Ene-Dic/2007	3.916.700	4.992.639	8.909.339	1.093.680	0	6.765.464	776.214	339.852	3.279.684	13.663.455	2.112.297	879.611	990.069	237.067	39.046.733	2.972.200
Var.% 08/07	1,6	-13,0	-6,6	84,6		3,7	12,7	86,3	-37,7	-2,2	-4,9	61,6	42,8	17,8	0,9	67,4

Notas:

a)

Se refiere a producción en planta de derivados terminados, considera transferencias internas y productos intermedios importados para mezcla en refinerías. No se consideran consumos internos

b)

Se refiere a volumen disponible para el mercado interno (ver cuadro distributivo Gasolina Super)

c)

Consta el remanente de la producción de nafta, que se destina a la exportación

d)

Incluye un volumen de 6,376 bls de diesel premium utilizado para mejorar el diesel 2

e)

Incluye un volumen de 2.718.447 bls Cutter Stock importado y diesel semelaborado empleado como diluyente y 10.647.734 bls de Residuo para la mezcla de Fuel Oil # 6 (Combustible Mezcla)

Fuente:

Reportes de la Unidad de Programación, PETROINDUSTRIAL

Elaboración:

Planificación Corporativa, PETROECUADOR

- Notas:**
- a) Se refiere a producción en planta de derivados terminados, considera transferencias internas y productos intermedios importados para mezcla en refinerías. No se consideran consumos internos
  - b) Se refiere a volumen disponible para el mercado interno (ver cuadro distributivo Gasolina Super)
  - c) Consta el remanente de la producción de nafta, que se destina a la exportación
  - d) Incluye un volumen de 6.376 bbls de diesel premium utilizado para mejorar el diesel 2
  - e) Incluye un volumen de 2.718.447 bbls Cutter Stock importado y diesel semielaborado empleado como diluyente y 10.647.734 bbls de Residuo para la mezcla de Fuel Oil # 6 (Combustible Mezcla)

**Fuente:** Reportes de la Unidad de Programación, PETROINDUSTRIAL  
**Elaboración:** Planificación Corporativa, PETROECUADOR

PRODUCCIÓN, IMPORTACIÓN Y DISTRIBUCIÓN DE GASOLINA SUPER										
Año 2008										
Cifras en barriles										
MES	PRODUCCIÓN PROPIA DE REFINERÍA	NAO IMPORTADA A REFINERÍA ESMERALDAS A G. SUPER	DESPACHO DE REFINERÍA	NAO IMPORTADA A TRES BOCAS, CAB. ESMERALDAS POLD.	TOTAL NAO DISPONIBLE	NAFTA DE ALTO COTANO PARA MEZCLAS				TOTAL DESPACHO GASOLINA SUPER
						BEATERIO EXTRA	PASCUALES EXTRA	AMAZONAS EXTRA	TOTAL	
ENERO	243.037	-	263.426	476.256	739.682	168.060	184.798	12.730	365.588	328.938
FEBRERO	241.739	121.153	355.594	268.998	624.592	138.551	170.411	10.844	319.806	311.187
MARZO	204.985	175.267	398.938	344.893	743.831	182.489	197.457	10.607	390.553	325.137
ABRIL	210.794	9.086	246.807	615.458	862.265	182.061	160.549	12.491	355.101	331.846
MAYO	219.192	69.951	260.822	282.723	543.545	155.036	217.177	12.729	384.942	341.177
JUNIO	130.180	52.580	224.964	359.666	584.630	148.973	140.224	10.607	299.804	329.888
JULIO	12.082	65.851	137.638	549.470	687.108	165.968	161.805	10.330	338.103	355.591
AGOSTO	131.809	104.225	255.939	471.738	727.677	149.806	228.013	8.957	386.776	354.831
SEPTIEMBRE	231.749	135.362	353.605	482.881	816.486	181.996	182.192	14.186	378.374	356.344
OCTUBRE	151.446	131.792	309.491	488.196	777.687	178.151	241.410	15.854	435.415	362.543
NOVIEMBRE	171.820	58.775	248.972	413.097	662.069	198.198	147.668	14.142	360.008	341.502
DICIEMBRE	107.154	-	123.864	473.229	597.093	153.989	206.664	12.433	373.087	388.238
<b>TOTAL</b>	<b>2.055.987</b>	<b>924.042</b>	<b>3.180.060</b>	<b>5.186.605</b>	<b>8.366.665</b>	<b>2.003.278</b>	<b>2.238.368</b>	<b>145.910</b>	<b>4.387.557</b>	<b>4.127.222</b>
Ene-Dic/2007	1.669.858	1.159.621	3.171.296	4.252.178	7.423.474	1.809.391	1.697.383	123.276	3.630.050	3.726.366
Var % 08/07	23.1%	-20.3%	0.3%	22.0%	12.7%	10.7%	31.9%	18.4%	20.9%	10.8%

**Notas:**

Del volumen de importación de Nafta de Alto Octano, se envió a Refinería Esmeraldas 1.398.639 bls y a Refinería La Libertad 876.503 bls para producir Gasolina Extra para el período ene-dic/2008

**Fuente:** PETROINDUSTRIAL, PETROCOMERCIAL  
**Elaboración:** Planificación Corporativa, PETROECUADOR

# PRODUCCIÓN DE DERIVADOS - REFINERÍA LA LIBERTAD (a)

Año 2008

Cifras en barriles

Mes	GASOLINA EXTRA	NAFTA BASE (b)	DIESEL 1	DIESEL 2	FUEL OIL #4	JET A-1	G L P	SPRAY OIL	SOLVENTES (RUB, S1, M.T)	ABSORVER OIL	PESCA ARTESANAL (Nafta Base)	TOTAL (c)
ENERO	159.569	0	29.585	219.703	741.674	56.032	1.687	13.970	10.392	0	27.731	1.260.343
FEBRERO	132.118	0	16.467	203.566	698.677	49.741	1.192	24.024	10.235	0	23.565	1.159.585
MARZO	126.927	0	27.471	201.411	699.507	49.499	943	16.707	10.327	0	20.653	1.153.445
ABRIL	153.477	0	10.925	228.753	726.583	41.752	907	20.889	9.987	0	23.060	1.216.333
MAYO	107.921	0	12.403	229.671	746.312	65.800	745	22.905	11.375	49	24.507	1.221.588
JUNIO	132.662	0	25.612	202.247	731.280	54.626	1.313	26.461	10.590	435	24.290	1.209.516
JULIO	136.049	0	16.242	137.287	491.586	45.595	426	8.489	10.254	0	24.881	870.809
AGOSTO	118.795	0	17.777	222.401	684.929	27.348	207	10.248	9.515	0	25.536	1.116.756
SEPTIEMBRE	161.150	0	23.717	211.601	703.848	54.177	1.466	22.533	10.239	0	26.202	1.214.933
OCTUBRE	107.704	0	14.434	228.022	743.012	59.063	1.329	16.453	11.114	436	27.620	1.209.187
NOVIEMBRE	138.812	0	19.157	163.536	663.915	64.315	2.096	17.236	11.911	0	23.555	1.104.533
DICIEMBRE	177.868	0	5.134	171.583	597.808	46.854	1.301	16.502	10.020	0	26.494	1.053.564
<b>TOTAL</b>	<b>1.652.952</b>	<b>0</b>	<b>218.924</b>	<b>2.419.781</b>	<b>8.229.131</b>	<b>614.802</b>	<b>13.612</b>	<b>216.417</b>	<b>125.959</b>	<b>920</b>	<b>298.095</b>	<b>13.790.593</b>
Ene-Dic/2007	1.430.167	160.775	198.508	2.720.283	8.127.116	547.231	14.368	184.973	108.727	0	269.980	13.762.128
Var. % 08/07	15,6	0,0	10,3	-11,0	1,3	12,3	-5,3	17,0	15,8	0,0	10,4	0,2

## Notas:

- Se refiere a producción en planta de derivados terminados, considera transferencias internas y productos intermedios importados para mezcla en refinería. No se consideran consumos internos
- Consta el remanente de la producción de nafta debutanizada de bajo octanaje, que se destina a la exportación
- No incluye 1.253.316 bls de Nafta base que se envía al Terminal Pascuales, para mezcla de Gasolina Extra.

Fuente: Reportes de la Unidad de Programación, PETROINDUSTRIAL

Elaboración: Planificación Corporativa, PETROECUADOR



PRODUCCIÓN DE DERIVADOS										
Año 2008										
COMPLEJO INDUSTRIAL SHUSHUFINDI (a)										
Cifras en barriles										
Mes	GASOLINA EXTRA (c)	DIESEL 1	DIESEL 2	JET A-1	G L P	RESIDUO (CRUDO REDUCIDO) (d)	GASOLINA NATURAL (e)	TOTAL (f)	REFINERÍA LAGO AGRIO (b)	
ENERO	23.012	4.538	151.394	17.345	54.548	336.196	29.084	616.117	787	6.630
FEBRERO	20.100	6.481	136.117	15.359	42.831	289.894	24.627	535.409	1.192	6.904
MARZO	19.213	4.244	144.176	17.214	49.941	309.269	24.529	568.586	907	7.053
ABRIL	22.819	5.148	139.197	23.705	49.735	311.882	27.675	580.161	1.065	6.791
MAYO	24.499	5.451	151.746	14.422	49.615	338.426	26.558	610.717	1.023	6.543
JUNIO	20.096	5.268	151.732	11.206	51.897	324.611	26.188	590.998	1.065	7.339
JULIO	19.824	3.367	149.970	12.647	54.099	323.803	28.109	591.819	345	2.843
AGOSTO	16.973	4.214	147.595	16.639	63.425	324.317	34.018	607.181	1.250	5.590
SEPTIEMBRE	25.608	4.226	142.372	15.218	50.818	323.057	30.097	591.396	930	6.249
OCTUBRE	27.823	3.927	146.155	15.310	34.730	326.716	21.292	575.953	1.065	6.116
NOVIEMBRE	25.427	4.183	135.732	20.493	62.833	302.698	42.629	593.995	1.221	5.485
DICIEMBRE	23.884	6.781	156.874	13.637	73.415	325.781	42.685	643.057	2.794	1.247
TOTAL	269.278	57.828	1.753.060	193.195	637.887	3.836.650	357.491	7.105.389	13.644	68.790
Ene-Dic/2007	234.380	60.892	1.693.077	167.582	507.218	3.303.276	299.363	6.265.788	11.498	78.520
Var. % 08/07	14,9	-5,0	3,5	15,3	25,8	16,1	19,4	13,4	18,7	-12,4

**Notas:**

a) Se refiere a producción en planta de derivados terminados, considera transferencias para mezclas. No se consideran consumos internos

b) Producción que se destina al consumo de PETROPRODUCCIÓN y a donaciones a instituciones de la zona

c) Incluye 145.910 bbs. de Nafta de Alto Octano importado, que se utiliza para preparar este derivado

d) Producción de Residuo, que mediante envío a flenaderas se abastece al sector eléctrico e industrial, y la diferencia se reinyecta al SOTE como Crudo Reducido, para exportación

e) Producción de Gasolina Natural, que se reinyecta al SOTE como Crudo, para exportación

f) No incluye 1.296.831/bbs de Nafta base que se envía al Terminal de El Beaterío

**Fuente:** Reportes de la Unidad de Programación, PETROINDUSTRIAL

**Elaboración:** Planificación Corporativa, PETROECUADOR

Notas: a) Se refiere a producción en planta de derivados terminados, considera transferencias para mezclas. No se consideran consumos internos

b) Producción que se destina al consumo de PETROPRODUCCIÓN y a donaciones a instituciones de la zona

c) Incluye 145.910 bbls. de Nafta de Alto Octano importado, que se utiliza para preparar este derivado

d) Producción de Residuo, que mediante envío a llenaderas se abastece al sector eléctrico e industrial, y la diferencia se reinyecta al SOTE como Crudo Reducido, para exportación

e) Producción de Gasolina Natural, que se reinyecta al SOTE como Crudo, para exportación

f) No incluye 1.296.831/bbls de Nafta base que se envía al Terminal de El Beaterio

Fuente: Reportes de la Unidad de Programación, PETROINDUSTRIAL

Elaboración: Planificación Corporativa, PETROECUADOR

PRODUCCIÓN MEDIANTE MEZCLAS DE NAFTAS DE GASOLINA EXTRA EN TERMINALES (a)													
Cifras en barriles													
Mes	Año 2007			Año 2008						VARIACIÓN% 08/07			
	PASCUALES	EL BEATERIO	TOTAL	PASCUALES			EL BEATERIO			TOTAL	PASCUALES	EL BEATERIO	TOTAL
				Nafta de Alto Octano	Nafta Base	Sub Total	Nafta de Alto Octano	Nafta Base	Sub Total				
ENERO	212.364	266.449	478.813	184.798	123.063	307.861	168.060	112.040	280.100	587.961	45,0	5,1	22,8
FEBRERO	253.029	248.386	501.415	170.411	90.794	261.205	138.551	92.367	230.918	492.123	3,2	-7,0	-1,9
MARZO	152.733	212.820	365.553	197.457	115.014	312.471	182.489	121.659	304.148	616.619	104,6	42,9	68,7
ABRIL	213.232	237.962	451.194	160.549	106.008	266.557	182.061	121.374	303.435	569.992	25,0	27,5	26,3
MAYO	197.446	222.475	419.921	217.177	153.631	370.808	155.036	103.357	258.393	629.201	87,8	16,1	49,8
JUNIO	259.275	262.644	521.919	140.224	89.254	229.478	148.973	99.315	248.288	477.766	-11,5	-5,5	-8,5
JULIO	218.201	186.028	404.229	161.805	122.360	284.165	165.968	110.646	276.614	560.779	30,2	48,7	38,7
AGOSTO	265.613	244.754	510.367	228.013	137.770	365.783	149.806	99.870	249.676	615.459	37,7	2,0	20,6
SEPTIEMBRE	315.336	277.633	592.969	182.192	128.361	310.553	181.996	121.331	303.327	613.880	-1,5	9,3	3,5
OCTUBRE	263.828	216.745	480.573	241.410	150.629	392.039	178.151	118.767	296.918	688.957	48,6	37,0	43,4
NOVIEMBRE	288.705	361.300	650.005	147.668	110.805	258.473	198.198	132.132	330.330	588.803	-10,5	-8,6	-9,4
DICIEMBRE	316.241	278.457	594.698	206.664	136.960	343.625	153.989	102.660	256.649	600.274	8,7	-7,8	0,9
TOTAL	2.956.003	3.015.653	5.971.656	2.238.368	1.464.649	3.703.018	2.003.278	1.335.518	3.338.796	7.041.814	25,3	10,7	17,9
Notas:	Información provisional, sujeta a revisión												
Fuente:	a) La gasolina extra se obtiene de la mezcla de Nafta base y Nafta de alto octano												
Elaboración:	Reportes de la Unidad de Programación, PETROINDUSTRIAL Planificación Corporativa, PETROECUADOR												

# PREPARACIÓN DE GASOLINA EXTRA EN REFINERÍAS Año 2008

Cifras en barriles

Mes	REF. ESMERALDAS			REF. LA LIBERTAD			REF. AMAZONAS			
	Naftas Propias (a)	NAO Importada	TOTAL	Gasolina Base	NAO Importada	TOTAL	Gasolina Base	NAO Importada	Consumo Interno	TOTAL
Enero	197.093	-	197.093	71.961	87.608	159.569	10.333	12.730	51	23.012
Febrero	236.959		236.959	55.480	76.638	132.118	9.256	10.844	-	20.100
Marzo	347.912	190.660	538.572	52.085	74.842	126.927	8.654	10.607	48	19.213
Abril	278.768	30.465	309.233	62.662	90.815	153.477	10.381	12.491	54	22.818
Mayo	376.783	60.231	437.014	45.710	62.111	107.821	11.819	12.729	48	24.500
Junio	394.196	10.985	405.181	56.048	76.614	132.662	9.531	10.607	42	20.096
Julio	311.562	-	311.562	55.670	80.379	136.049	9.536	10.330	42	19.824
Agosto	463.805	22.248	486.053	46.455	72.340	118.795	8.061	8.957	45	16.973
Septiembre	229.476	82.349	311.825	61.027	100.123	161.150	11.460	14.186	38	25.608
Octubre	266.120	12.800	278.920	51.101	56.603	107.704	12.054	15.854	85	27.823
Noviembre	281.510	40.713	322.223	62.703	76.109	138.812	11.285	14.142	-	25.427
Diciembre	482.979	25.764	508.743	78.985	98.883	177.868	11.451	12.433	-	23.884
<b>TOTAL</b>	<b>3.867.163</b>	<b>476.215</b>	<b>4.343.378</b>	<b>699.887</b>	<b>953.065</b>	<b>1.652.952</b>	<b>123.821</b>	<b>145.910</b>	<b>453</b>	<b>269.278</b>

**Nota:** a) Se refiere a Nafta Liviana + Nafta Pesada + Nafta Reformada + Nafta Tratada

**Fuente:** Reportes de la Unidad de Programación, PETROINDUSTRIAL

**Elaboración:** Planificación Corporativa, PETROECUADOR

PREPARACIÓN DE FUEL OIL #4, # 6 NACIONAL Y DE EXPORTACIÓN DE REFINERÍA ESMERALDAS										
Mes	Fuel Oil # 4			Fuel Oil # 6 Nacional			Fuel Oil # 6 de Exportación			
	Residuo	Diluyente	Total	Residuo	Diluyente	Total	Residuo	Diluyente	Total	Total
Enero	-	-	-	93.997	49.029	143.026	941.197	276.830	1.218.027	
Febrero	97.334	36.599	133.933	152.910	49.298	202.208	733.537	214.362	947.899	
Marzo	172.789	62.092	234.881	177.016	32.101	209.117	753.651	147.274	900.925	
Abril	-	-	-	174.542	57.129	231.671	927.672	280.602	1.208.274	
Mayo	-	-	-	59.487	42.570	102.057	876.944	260.670	1.137.614	
Junio	-	-	-	173.493	68.132	241.625	737.840	216.171	954.011	
Julio	264.188	-	264.188	77.016	87.689	164.705	646.530	198.691	845.221	
Agosto	-	-	-	-	104.935	104.935	1.244.003	295.649	1.539.652	
Septiembre	-	-	-	150.867	47.394	198.261	941.237	206.277	1.147.514	
Octubre	-	-	-	188.936	33.711	222.647	907.469	80.820	988.289	
Noviembre	-	-	-	32.550	43.441	75.991	992.447	265.585	1.258.032	
Diciembre	-	-	-	85.611	59.892	145.503	945.207	275.516	1.220.723	
<b>Total</b>	<b>534.311</b>	<b>98.691</b>	<b>633.002</b>	<b>1.366.425</b>	<b>675.321</b>	<b>2.041.746</b>	<b>10.647.734</b>	<b>2.718.447</b>	<b>13.366.181</b>	

**Fuente:** Programación, PETROINDUSTRIAL  
**Elaboración:** Planificación Corporativa, PETROECUADOR

PRODUCCIÓN DE COMBUSTIBLE PARA PESCA ARTESANAL Y NAFTA BASE 90									
Cifras en barriles									
Mes	Año 2007			Año 2008			Variación % 08/07		
	NAFTA BASE SECTOR ELÉCTRICO	PESCA ARTESANAL (a)	TOTAL	NAFTA BASE SECTOR ELÉCTRICO	NAFTA BASE PARA PESCA ARTESANAL	TOTAL	NAFTA BASE 90	PESCA ARTESANAL (a)	TOTAL
ENERO	9.949	44.112	54.061	-	45.831	45.831		3,9	-15,2
FEBRERO	-	42.836	42.836	-	48.666	48.666	-	13,6	13,6
MARZO	-	42.371	42.371	-	47.619	47.619	-	12,4	12,4
ABRIL	-	39.861	39.861	-	39.338	39.338	-	-1,3	-1,3
MAYO	-	36.750	36.750	-	49.968	49.968	-	36,0	36,0
JUNIO	-	41.577	41.577	58.466	45.370	103.836	-	9,1	149,7
JULIO	-	45.629	45.629	-	49.413	49.413		8,3	8,3
AGOSTO	32.712	45.845	78.557	34.438	49.567	84.005	5,3	8,1	6,9
SEPTIEMBRE	50.323	39.310	89.633	55.598	49.356	104.954	10,5	25,6	17,1
OCTUBRE	-	45.965	45.965	72.203	51.039	123.242		11,0	168,1
NOVIEMBRE	-	40.119	40.119	-	51.789	51.789		29,1	29,1
DICIEMBRE	-	42.112	42.112		49.337	49.337	-	17,2	17,2
<b>TOTAL</b>	<b>92.984</b>	<b>506.487</b>	<b>599.471</b>	<b>220.705</b>	<b>577.294</b>	<b>797.999</b>	<b>137,4</b>	<b>14,0</b>	<b>33,1</b>

Fuente: Reportes de la Unidad de Programación, PETROINDUSTRIAL

Elaboración: Planificación Corporativa, PETROECUADOR